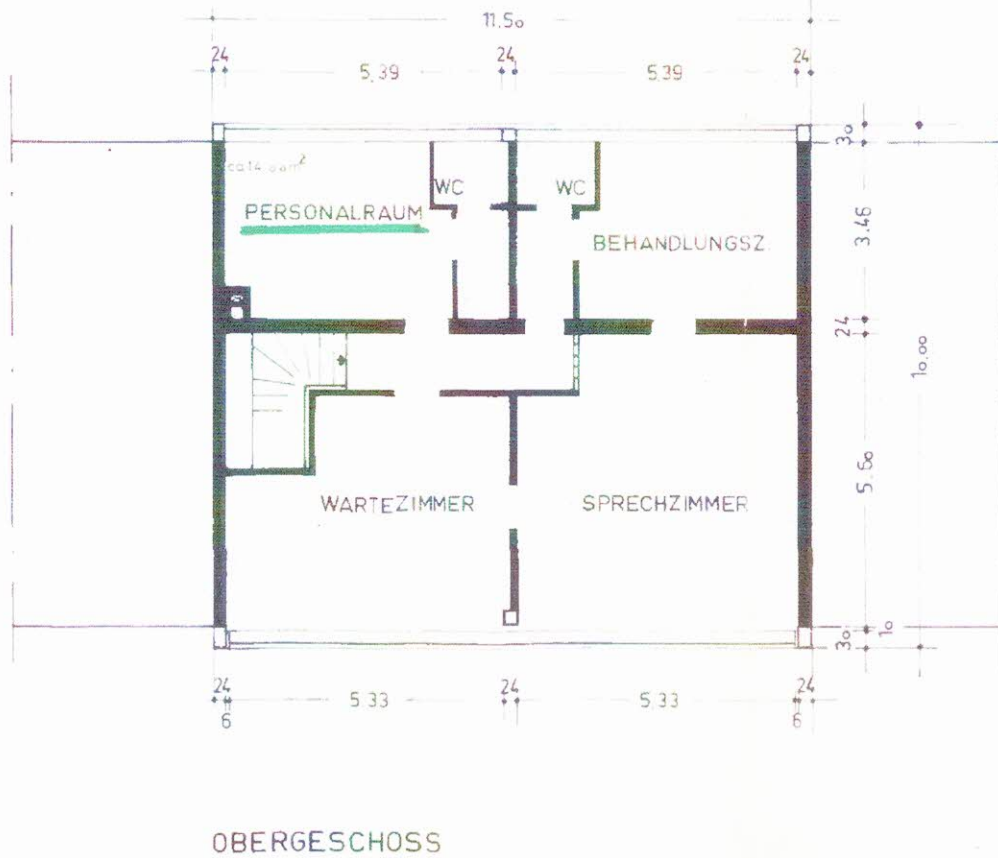


Diese Anlage
gehört zum Bauschein
Nr. I-0-11/73 vom 3. JUNI 1973

Die tragenden Konstruktionen sind
entsprechend der geprüften statischen
Berechnung herzustellen.
Die bauaufsichtlich eingeführten DIN-
Vorschriften sind einzuhalten.



Bauaufsichtlich geprüft
Eckrop, den 12. 6. 73
Der Oberstadtdirektor
Im Auftrag

[Signature]
Stadtbauoberamtmann

Recklinghausen, den 12. 6. 1973
Gewerbeaufsichtlich geprüft
Staatliches Gewerbeaufsichtsamt
B. A.

immostaff.

ROPP
100
HITEKT
N Z
22 47
F. 329